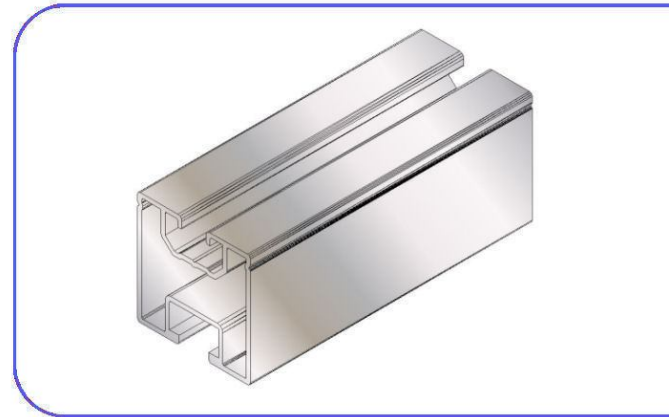
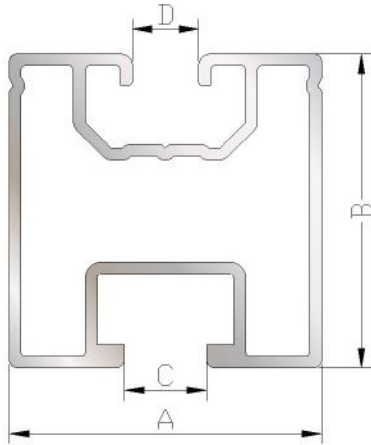


PR1 – Mounting Rail Aluminium 40 x 40, span: up to 2,65 m



ABMESSUNGEN IN MM/MEASUREMENTS IN MM				
	A	B	C	D
Schiene rail	40	40	10,5	8,5

ARTIKELINFORMATIONEN/ARTICLE INFORMATION					
Art.-Nr. art.-no.	Artikelbezeichnung article description	Länge length	Legierung alloy	VPE PU	kg/St. kg/piece
9664-PR1	Montageschiene ALU 40x40 base rail ALU 40x40	6.100 mm	AlMgSi0,5 F25 EN-AW-6063 T6	—	5,62

TECHNISCHE DATEN/TECHNICAL DATA		
Beschreibung description	Montageschiene Aluminium	base rail aluminium
Einsatzbereich range of use	Montage von PV- und Solarmodulen geeignet für Montage auf allen Dachbefestigungen	mounting PV and solar modules, appropriate to each roof types
Material material	Stranggepresstes Aluminiumprofil der Legierung AlMgSi0,5 F25 pressblank	extruded aluminium profile, alloy AlMgSi0,5 F25 mill-finish
Erforderliche Befestigungspunkte required fixing points	z.B. bei Dachhöhe bis 18 m max. Spannweite: 2,65 m  max. Trägheitsmoment: $I_x = 6,65 \text{ cm}^4$ max. Widerstandsmoment: $W_x = 6.610 \text{ mm}^3$	e.g. for roof height until 18 m max. span: 2,65 m  max. moment of inertia: $I_x = 6,65 \text{ cm}^4$ max. section modulus: $W_x = 6.610 \text{ mm}^3$
Mechanische Anbindung mechanical connection	Oben: Nutenstein M8 Unten: 6-Kantschraube DIN 933, M10	above: slot nut M8 below: hexagon head screw DIN 933, M10